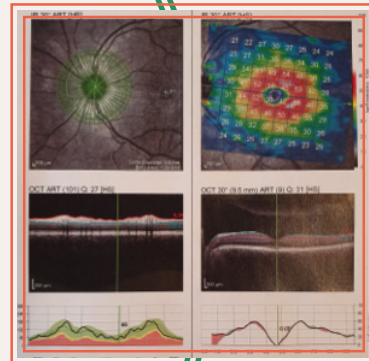
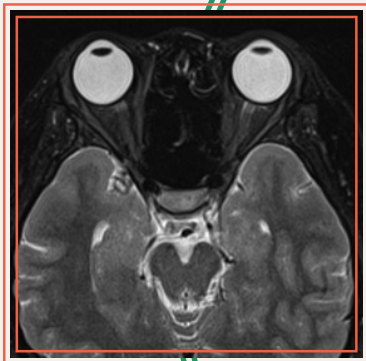


2021

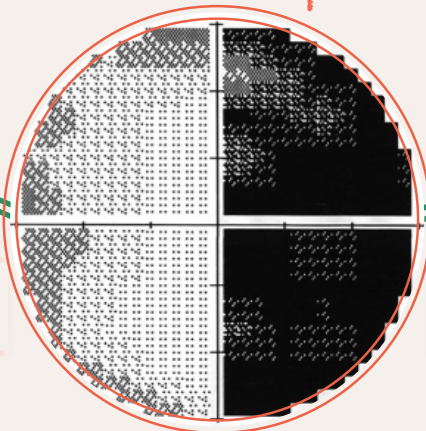
NEURO - ROMA

I° Corso di Neuroftalmologia
Ospedale Oftalmico Roma



NEUROPATIE OTTICHE

in teoria e...in pratica!!!



Organizzatore: Dott. F. Sadun
Presidente: Prof. C. Tamburrelli

Roma, 14 Maggio 2021
Eataly, Piazzale 12 Ottobre 1492

PROGRAMMA PRELIMINARE

- 08:30-08:40 Welcome
C. Tamburrelli (*Roma*)
- 08:40-09:10 Neuro-Ophthalmological Examination: Tips & Tricks
S. Bianchi Marzoli (*Milano*)
- 09:10-09:50 Congenital Abnormalities and Optic Neuropathies in Children
W. Lagreze (*Friburg*) / **AM. De Negri** (*Roma*)
- 09:50-10:30 Hereditary Optic Neuropathies
AM. De Negri (*Roma*) / **W. Lagreze** (*Friburg*)
- 10:30-11:10 **Coffe Break**
- 11:10-11:50 Inflammatory Optic Neuropathies
M. Pless (*Lucerne*) / **F. Sadun** (*Roma*)
- 11:50-12:30 Ischemic Optic Neuropathies
F. Sadun (*Roma*) / **M. Pless** (*Lucerne*)
- 12:30-13:00 **Mistery Cases in Neuro-Ophthalmology: Cases Presentation to Expert Panel**
Panel: FM. Corsi, S. Bianchi Marzoli, AM. De Negri, V. Durastanti, A. Kawasaki, W. Lagreze, C. La Morgia, M. Pless, F. Sadun
- 13:00-13:30 Neuroprotection: Mith Or Realithy?
P. Quercioli (*Roma*)
- 13:30-15:00 **Lunch**
- 15:00-15:40 Papilledema
A. Kawasaki (*Lausanne*) / **FM. Corsi** (*Roma*)
- 15:40-16:20 Comressive Optic Neuropathies
FM. Corsi (*Roma*) / **A. Kawasaki** (*Lausanne*)
- 16:20-16:40 Tramautic Optic Neuropathies
A. Carta (*Parma*)
- 16:40-17:00 Retinopathies Mickmiking Neuropathies
M. Rispoli (*Roma*)
- 17:00-17:30 **Mistery Cases in Neuro-Ophthalmology: Cases Presentation to Expert Panel**
Panel: P. Barboni, A. Carta, FM. Corsi, AM. De Negri, E. Ferraro, A. Kawasaki, W. Lagreze, M. Pless, M. Rispoli, F. Sadun

RELATORI / MODERATORI

Barboni P. (*Bologna*)

Bianchi Marzoli S. (*Milano*)

Carta A. (*Parma*)

Corsi FM. (*Roma*)

De Negri AM. (*Roma*)

Durastanti V. (*Roma*)

Ferraro E. (*Roma*)

Kawasaki A. (*Lausanne*)

La Morgia C. (*Bologna*)

Lagreze W. (*Friburg*)

Pless M. (*Lucerne*)

Quercioli P. (*Roma*)

Rispoli M. (*Roma*)

Sadun F. (*Roma*)

Tamburrelli C. (*Roma*)

Informazioni Generali

SEDE CONGRESSUALE

Eataly
Piazzale 12 Ottobre 1492 - 00154 Roma

ACCREDITAMENTO

Il Congresso sarà accreditato ECM.
I Crediti Formativi ECM verranno assegnati solo a coloro che avranno:

- partecipato con presenza documentata almeno al 90% della durata del congresso
- compilato la scheda di valutazione del congresso
- compilato e superato il questionario ECM

SEGRETERIA ORGANIZZATIVA E PROVIDER ECM N. 447



formazione *ed* eventi

Via Guadagnolo, 3 - 00139 Roma
Tel: 06 87188886 / Fax: 06 87192213
Email: eventi@formazioneeventisrl.it
Web: www.formazioneeventisrl.it

ISCRIZIONE

Le iscrizioni devono pervenire tramite il sito:
www.formazioneeventisrl.it